



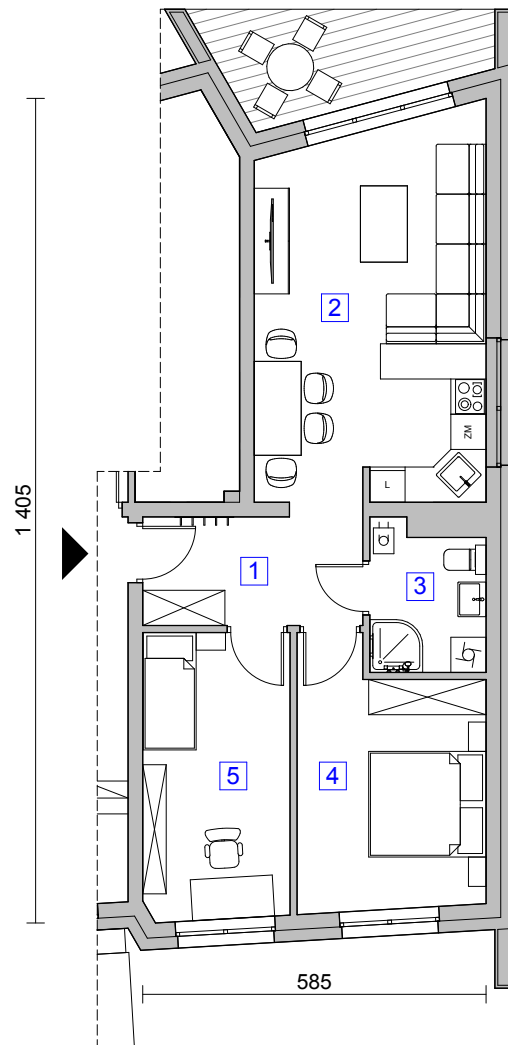
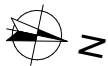
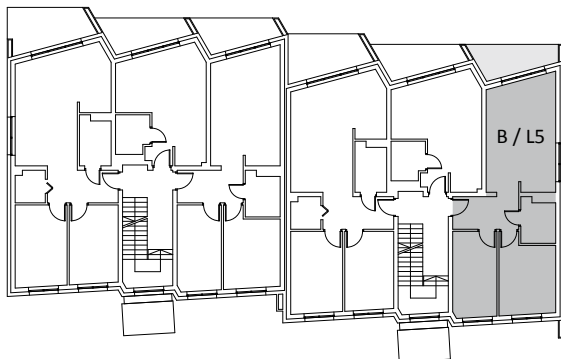
**MIESZKANIE nr L5**  
BUDYNEK B  
KONDYGNACJA: II (1 PIĘTRO)

RYBNIK  
UL. ZAMYSŁOWSKA

**ZESTAWIENIE POWIERZCHNI:**

1. PRZEDPOKÓJ	7,25 m <sup>2</sup>
2. POKÓJ + ANEKS	25,02 m <sup>2</sup>
3. ŁAZIENKA	4,77 m <sup>2</sup>
4. POKÓJ	13,50 m <sup>2</sup>
5. POKÓJ	12,23 m <sup>2</sup>
<b>Razem:</b>	<b>62,77 m<sup>2</sup></b>
Schowek	3,50 m <sup>2</sup>
Balkon	7,61 m <sup>2</sup>

**PLAN ORIENTACYJNY**



Powyższa broszura ma charakter informacyjny i nie stanowi oferty handlowej w rozumieniu art.66 §1 Kodeksu Cywilnego oraz innych właściwych przepisów prawnych.

**BIURO SPRZEDAŻY:**

ul. Zamysłowska 10C, 44-200 Rybnik  
e-mail: [biuro@czterymosty.pl](mailto:biuro@czterymosty.pl)  
tel. +48 606 464 164

**DEVELOPER:**

TADA Invest s.c.  
ul. Zamysłowska 10C, 44-200 Rybnik  
NIP: 6423221987