



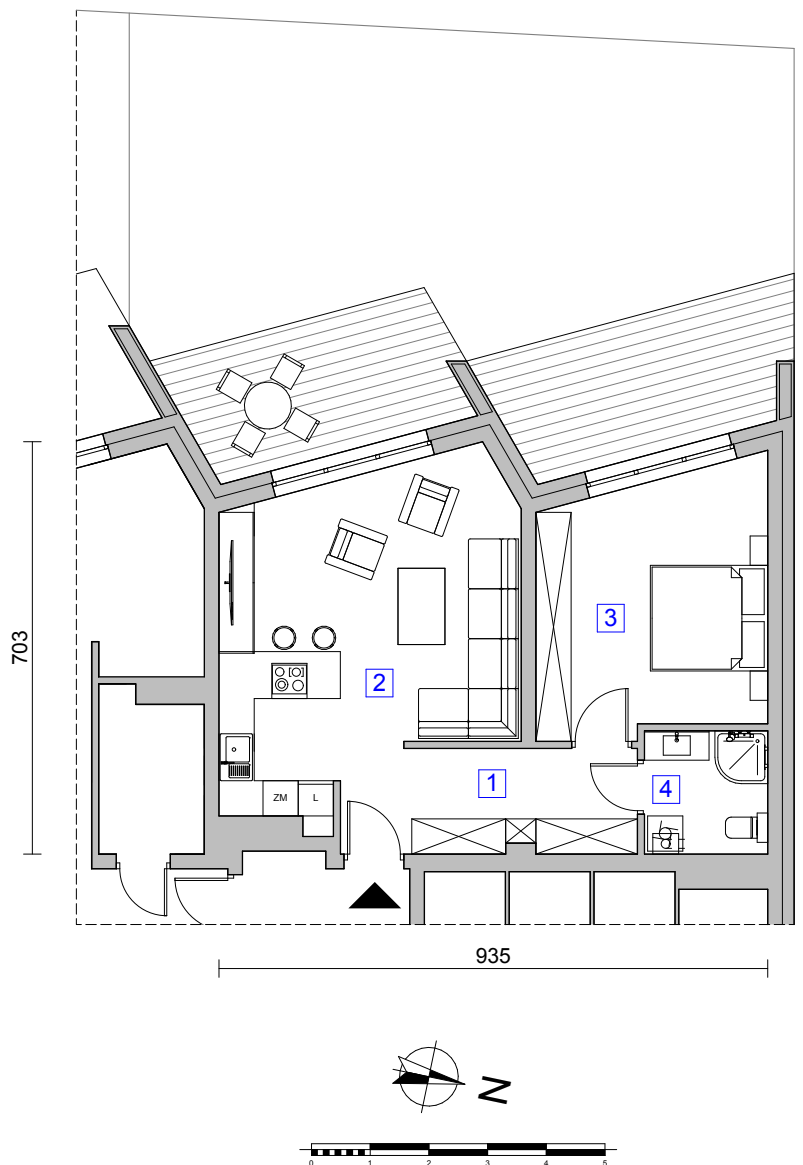
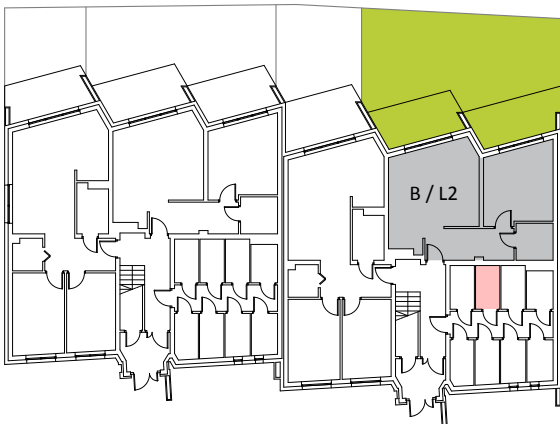
**MIESZKANIE nr L2**  
BUDYNEK B  
KONDYGNACJA: I (PARTER)

RYBNIK  
UL. ZAMYSŁOWSKA

**ZESTAWIENIE POWIERZCHNI:**

1. PRZEDPOKÓJ	9,01 m <sup>2</sup>
2. POKÓJ + ANEKS	26,09 m <sup>2</sup>
3. POKÓJ	16,84 m <sup>2</sup>
4. ŁAZIENKA	4,41 m <sup>2</sup>
<b>Razem:</b>	<b>56,35 m<sup>2</sup></b>
Schowek	3,42 m <sup>2</sup>
Ogród	78,94 m <sup>2</sup>

**PLAN ORIENTACYJNY**



Powyższa broszura ma charakter informacyjny i nie stanowi oferty handlowej w rozumieniu art.66 §1 Kodeksu Cywilnego oraz innych właściwych przepisów prawnych.

**BIURO SPRZEDAŻY:**

ul. Zamysłowska 10C, 44-200 Rybnik  
e-mail: [biuro@czterymosty.pl](mailto:biuro@czterymosty.pl)  
tel. +48 606 464 164

**DEVELOPER:**

TADA Invest s.c.  
ul. Zamysłowska 10C, 44-200 Rybnik  
NIP: 6423221987