



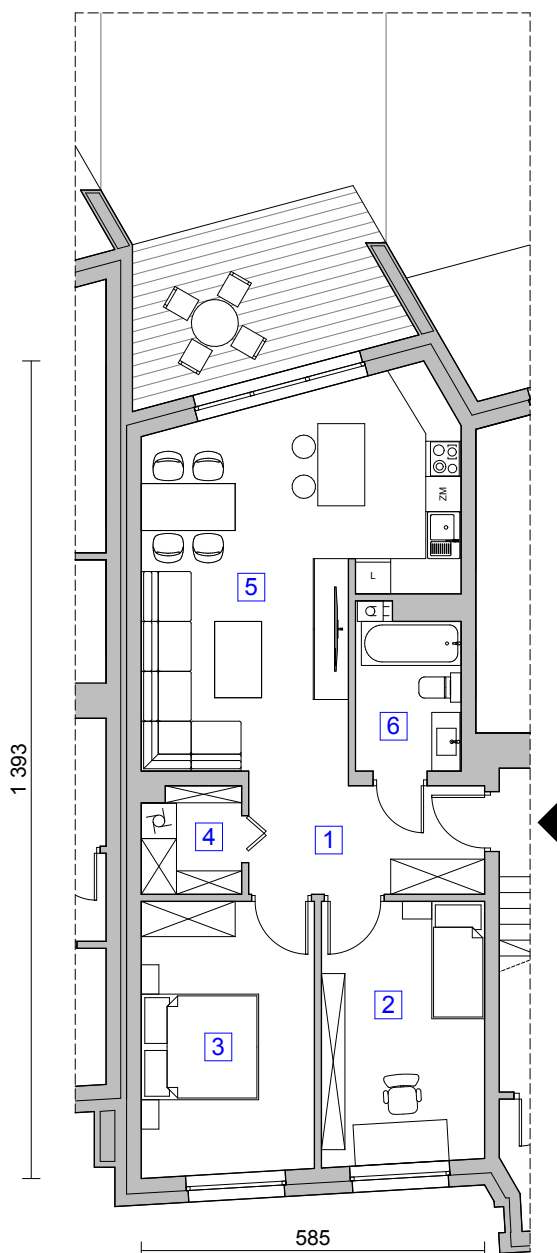
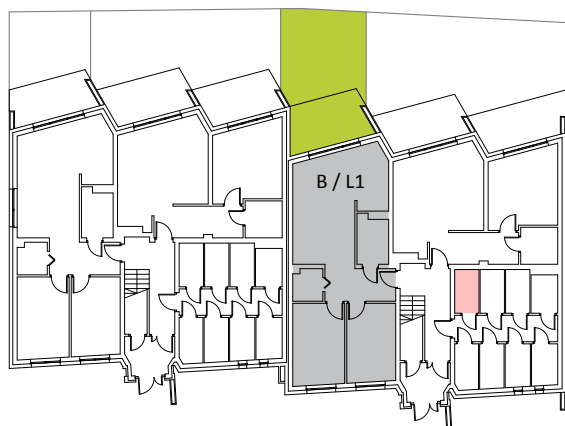
**MIESZKANIE nr L1**  
BUDYNEK B  
KONDYGNACJA: I (PARTER)

RYBNIK  
UL. ZAMYŚŁOWSKA

**ZESTAWIENIE POWIERZCHNI:**

1. PRZEDPOKÓJ	7,86 m <sup>2</sup>
2. POKÓJ	12,40 m <sup>2</sup>
3. POKÓJ	13,68 m <sup>2</sup>
4. POM. GOSPODARCZE	3,04 m <sup>2</sup>
5. POKÓJ + ANEKS	28,76 m <sup>2</sup>
6. ŁAZIENKA	4,81 m <sup>2</sup>
<b>Razem:</b>	<b>70,55 m<sup>2</sup></b>
Schowek	3,42 m <sup>2</sup>
Ogród	36,38 m <sup>2</sup>

**PLAN ORIENTACYJNY**



Powyższa broszura ma charakter informacyjny i nie stanowi oferty handlowej w rozumieniu art.66 §1 Kodeksu Cywilnego oraz innych właściwych przepisów prawnych.

**BIURO SPRZEDAŻY:**

ul. Zamyśłowska 10C, 44-200 Rybnik  
e-mail: [biuro@czterymosty.pl](mailto:biuro@czterymosty.pl)  
tel. +48 606 464 164

**DEVELOPER:**

TADA Invest s.c.  
ul. Zamyśłowska 10C, 44-200 Rybnik  
NIP: 6423221987