



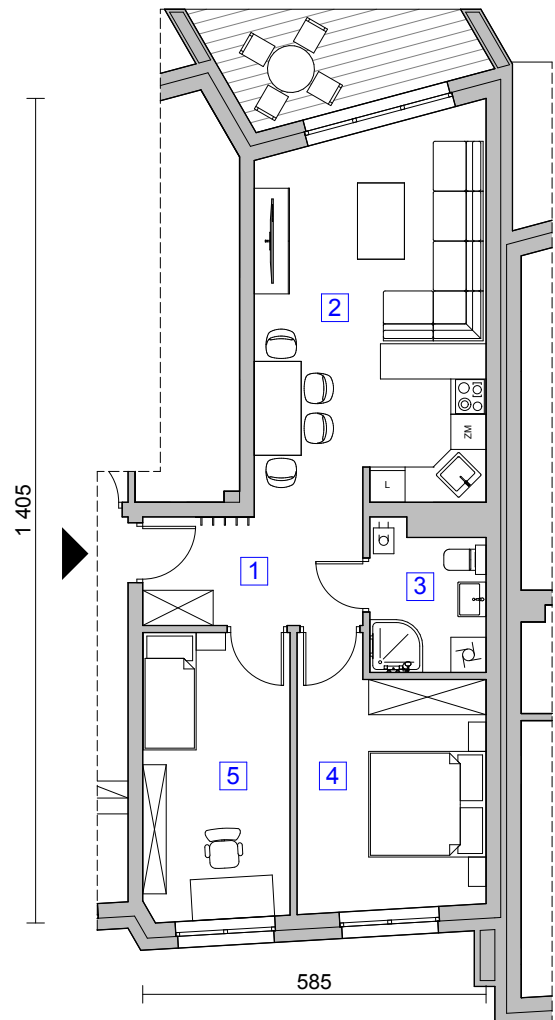
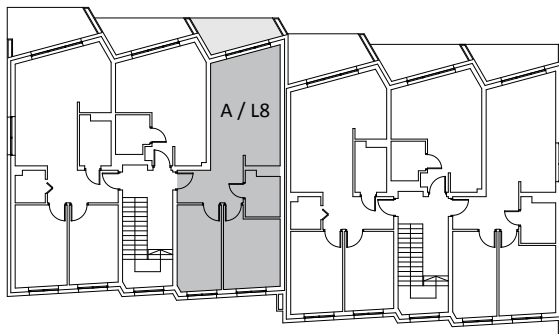
MIESZKANIE nr L8
BUDYNEK A
KONDYGNACJA: III (2 PIĘTRO)

RYBNIK
UL. ZAMYŚŁOWSKA

ZESTAWIENIE POWIERZCHNI:

1. PRZEDPOKÓJ	6,94 m ²
2. POKÓJ + ANEKS	25,48 m ²
3. ŁAZIENKA	4,77 m ²
4. POKÓJ	13,50 m ²
5. POKÓJ	12,23 m ²
Razem:	62,92 m²
Schowek	3,51 m ²
Balkon	7,32 m ²

PLAN ORIENTACYJNY



Powyższa broszura ma charakter informacyjny i nie stanowi oferty handlowej w rozumieniu art.66 §1 Kodeksu Cywilnego oraz innych właściwych przepisów prawnych.

BIURO SPRZEDAŻY:

ul. Zamyśłowska 10C, 44-200 Rybnik
e-mail: biuro@czterymosty.pl
tel. +48 606 464 164

DEVELOPER:

TADA Invest s.c.
ul. Zamyśłowska 10C, 44-200 Rybnik
NIP: 6423221987