



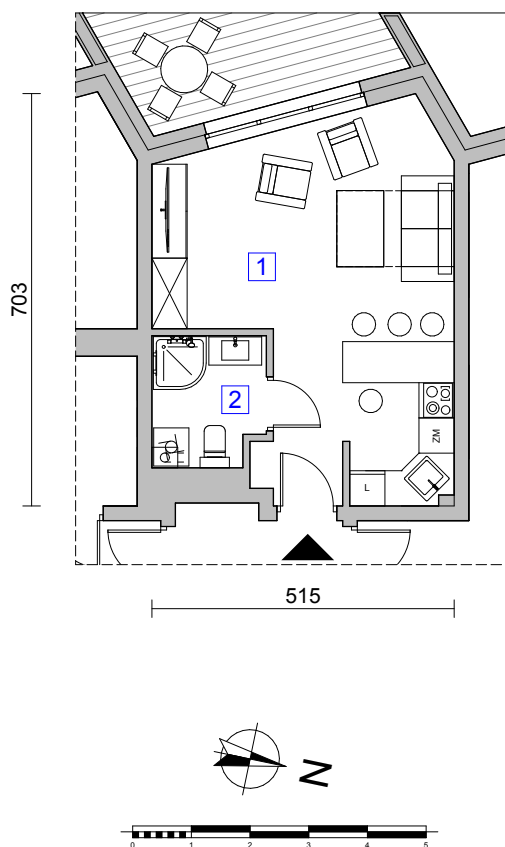
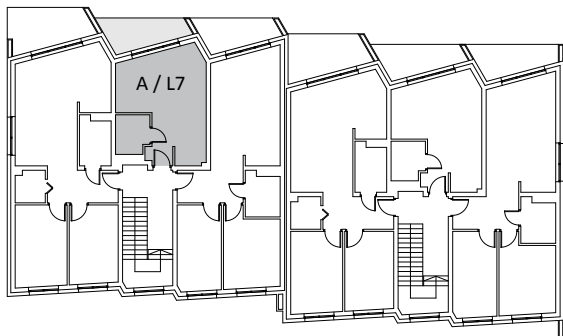
MIESZKANIE nr L7
BUDYNEK A
KONDYGNACJA: III (2 PIĘTRO)

RYBNIK
UL. ZAMYŚŁOWSKA

ZESTAWIENIE POWIERZCHNI:

1. POKÓJ + ANEKS	26,99 m ²
2. ŁAZIENKA	4,16 m ²
Razem:	31,15 m²
Schowek	3,51 m ²
Balkon	7,66 m ²

PLAN ORIENTACYJNY



Powyższa broszura ma charakter informacyjny i nie stanowi oferty handlowej w rozumieniu art.66 §1 Kodeksu Cywilnego oraz innych właściwych przepisów prawnych.

BIURO SPRZEDAŻY:

ul. Zamyśłowska 10C, 44-200 Rybnik
e-mail: biuro@czterymosty.pl
tel. +48 606 464 164

DEWELOPER:

TADA Invest s.c.
ul. Zamyśłowska 10C, 44-200 Rybnik
NIP: 6423221987