



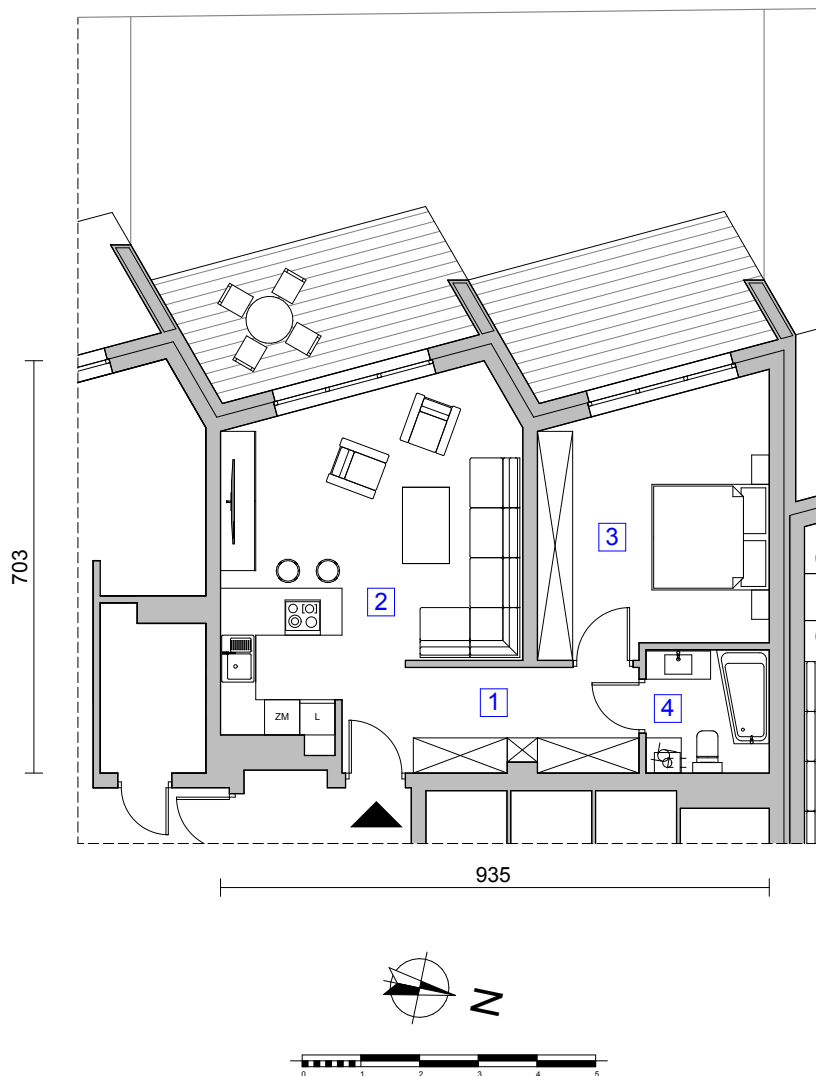
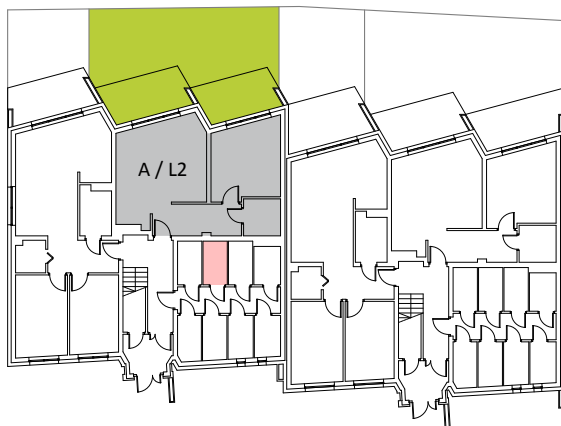
MIESZKANIE nr L2
BUDYNEK A
KONDYGNACJA: I (PARTER)

RYBNIK
UL. ZAMYŚŁOWSKA

ZESTAWIENIE POWIERZCHNI:

1. PRZEDPOKÓJ	9,01 m ²
2. POKÓJ + ANEKS	26,08 m ²
3. POKÓJ	16,84 m ²
4. ŁAZIENKA	4,41 m ²
Razem:	56,34 m²
Schowek	3,42 m ²
Ogród	63,98 m ²

PLAN ORIENTACYJNY



Powyższa broszura ma charakter informacyjny i nie stanowi oferty handlowej w rozumieniu art.66 §1 Kodeksu Cywilnego oraz innych właściwych przepisów prawnych.

BIURO SPRZEDAŻY:

ul. Zamyśłowska 10C, 44-200 Rybnik
e-mail: biuro@czterymosty.pl
tel. +48 606 464 164

DEVELOPER:

TADA Invest s.c.
ul. Zamyśłowska 10C, 44-200 Rybnik
NIP: 6423221987