



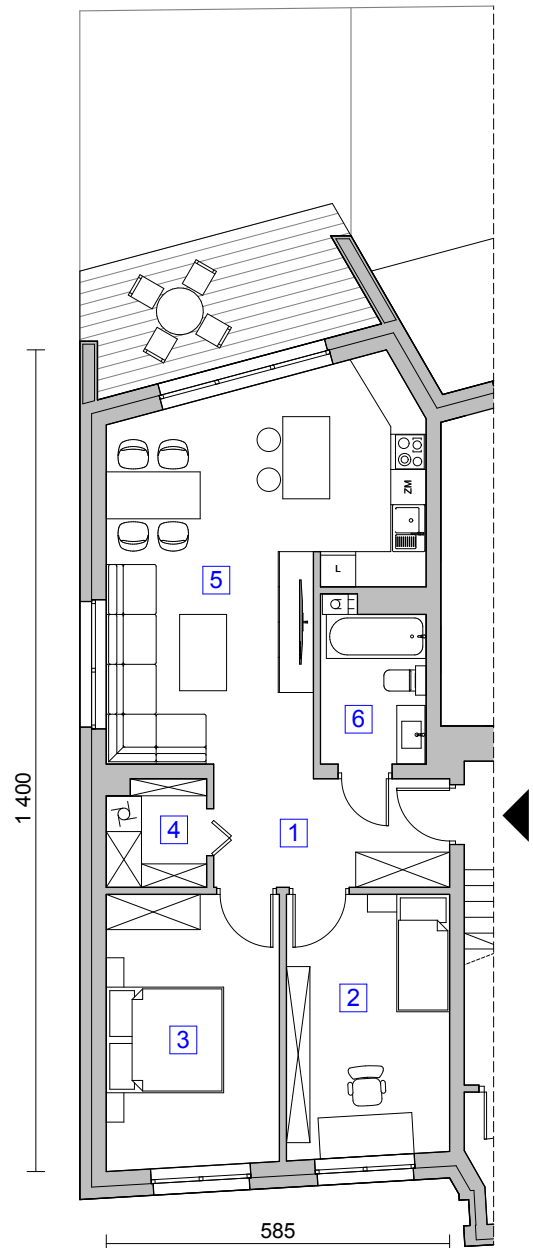
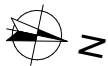
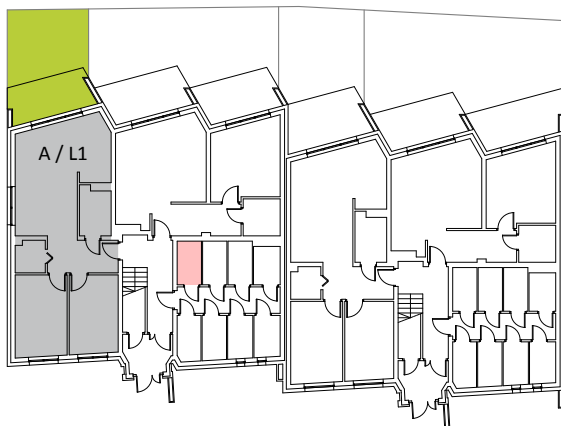
MIESZKANIE nr L1
BUDYNEK A
KONDYGNACJA: I (PARTER)

RYBNIK
UL. ZAMYŚŁOWSKA

ZESTAWIENIE POWIERZCHNI:

1. PRZEDPOKÓJ	7,86 m ²
2. POKÓJ	12,40 m ²
3. POKÓJ	13,68 m ²
4. POM. GOSPODARCZE	3,04 m ²
5. POKÓJ + ANEKS	29,15 m ²
6. ŁAZIENKA	4,81 m ²
Razem:	70,94 m²
Schowek	3,42 m ²
Ogród	28,12 m ²

PLAN ORIENTACYJNY



Powyższa broszura ma charakter informacyjny i nie stanowi oferty handlowej w rozumieniu art.66 §1 Kodeksu Cywilnego oraz innych właściwych przepisów prawnych.

BIURO SPRZEDAŻY:

ul. Zamyśłowska 10C, 44-200 Rybnik
e-mail: biuro@czterymosty.pl
tel. +48 606 464 164

DEVELOPER:

TADA Invest s.c.
ul. Zamyśłowska 10C, 44-200 Rybnik
NIP: 6423221987